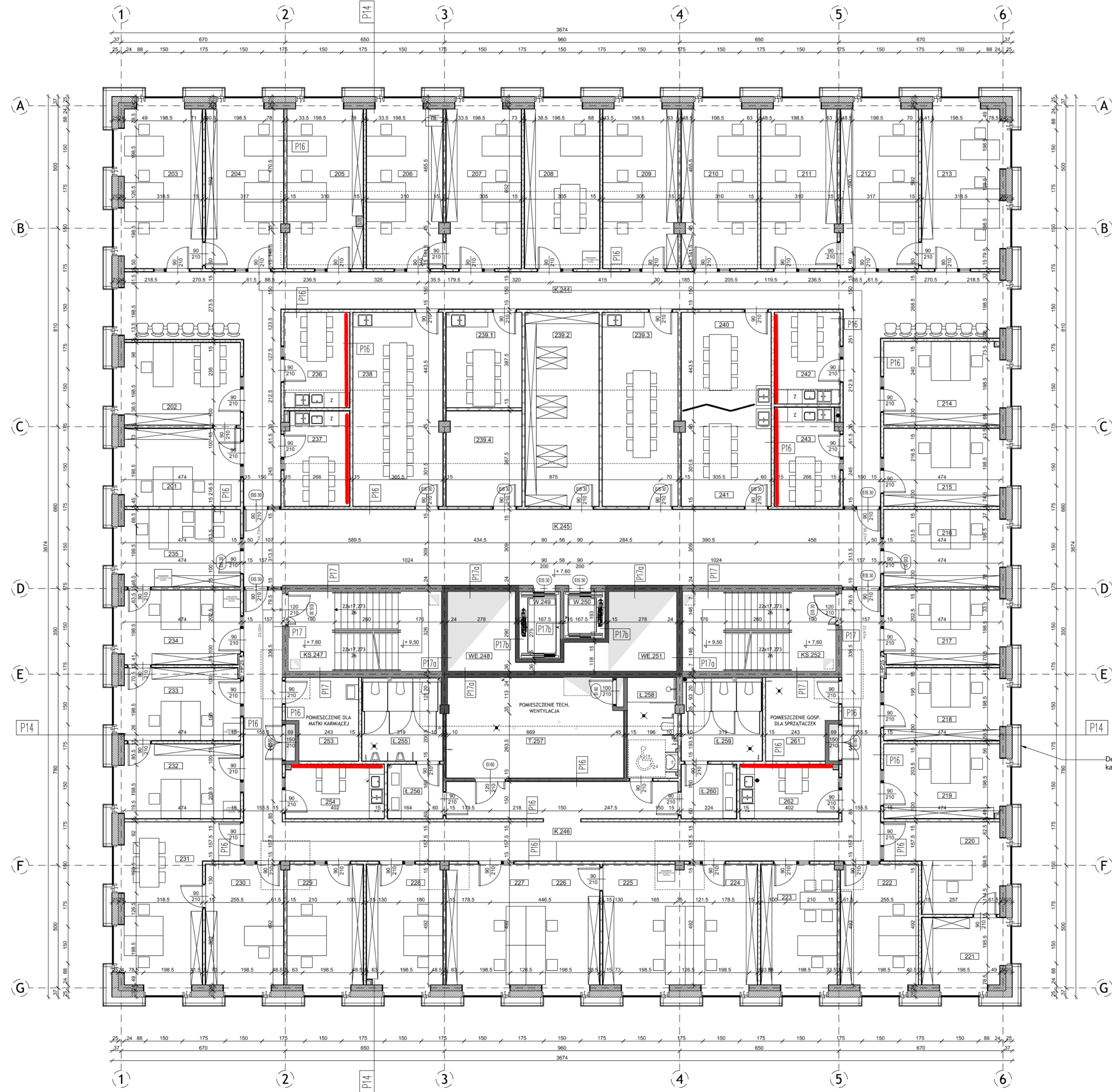



POZIOM 2				
NR POMIESZCZENIA	FUNKCJA	POWIERZCHNIA	WYKONCZONE POSADZKI	ILOŚĆ LIZYTOWNIKÓW
201	POMIESZCZENIE BIUROWE	14,95	WYKŁADZINA	2
202	POMIESZCZENIE BIUROWE	15,83	WYKŁADZINA	1
203	POMIESZCZENIE BIUROWE	20,02	WYKŁADZINA	3
204	POMIESZCZENIE BIUROWE	20,58	WYKŁADZINA	3
205	POMIESZCZENIE BIUROWE	19,99	WYKŁADZINA	3
206	POMIESZCZENIE BIUROWE	20,09	WYKŁADZINA	3
207	POMIESZCZENIE BIUROWE	19,76	WYKŁADZINA	3
208	POMIESZCZENIE BIUROWE	19,84	WYKŁADZINA	3
209	POMIESZCZENIE BIUROWE	19,78	WYKŁADZINA	3
210	POMIESZCZENIE BIUROWE	20,08	WYKŁADZINA	3
211	POMIESZCZENIE BIUROWE	20,72	WYKŁADZINA	3
212	POMIESZCZENIE BIUROWE	20,58	WYKŁADZINA	3
213	POMIESZCZENIE BIUROWE	20,82	WYKŁADZINA	3
214	POMIESZCZENIE BIUROWE	16,08	WYKŁADZINA	2
215	POMIESZCZENIE BIUROWE	14,86	WYKŁADZINA	2
216	POMIESZCZENIE BIUROWE	14,81	WYKŁADZINA	2
217	POMIESZCZENIE BIUROWE	14,25	WYKŁADZINA	2
218	POMIESZCZENIE BIUROWE	13,89	WYKŁADZINA	2
219	POMIESZCZENIE BIUROWE	14,34	WYKŁADZINA	2
220	POMIESZCZENIE BIUROWE	14,34	WYKŁADZINA	2
221	POMIESZCZENIE BIUROWE	8,65	WYKŁADZINA	2
222	POMIESZCZENIE BIUROWE	15,82	WYKŁADZINA	2
223	POMIESZCZENIE BIUROWE	15,78	WYKŁADZINA	2
224	POMIESZCZENIE BIUROWE	15,78	WYKŁADZINA	2
225	POMIESZCZENIE BIUROWE	14,93	WYKŁADZINA	2
226	POMIESZCZENIE BIUROWE	14,06	WYKŁADZINA	2
227	POMIESZCZENIE BIUROWE	14,83	WYKŁADZINA	2
228	POMIESZCZENIE BIUROWE	15,78	WYKŁADZINA	2
229	POMIESZCZENIE BIUROWE	15,78	WYKŁADZINA	2
230	POMIESZCZENIE BIUROWE	15,82	WYKŁADZINA	2
231	POMIESZCZENIE BIUROWE	23,47	WYKŁADZINA	2
232	POMIESZCZENIE BIUROWE	14,34	WYKŁADZINA	2
233	POMIESZCZENIE BIUROWE	13,89	WYKŁADZINA	2
234	POMIESZCZENIE BIUROWE	14,25	WYKŁADZINA	2
235	POMIESZCZENIE BIUROWE	14,81	WYKŁADZINA	2
236	POMIESZCZENIE SOCJALNE	10,31	PLYTKA GRESOWA	2
237	POMIESZCZENIE SOCJALNE	10,70	PLYTKA GRESOWA	2
238	SALA KONFERENCYJNA	28,80	WYKŁADZINA	2
239.1	SALA KONFERENCYJNA	24,21	WYKŁADZINA	2
239.2	SALA KONFERENCYJNA	23,70	WYKŁADZINA	2
239.3	SALA KONFERENCYJNA	24,21	WYKŁADZINA	2
239.4	KLUBOBIÓR	24,21	WYKŁADZINA	2
240	SALA KONFERENCYJNA	14,75	WYKŁADZINA	2
241	SALA KONFERENCYJNA	14,08	WYKŁADZINA	2
242	POMIESZCZENIE SOCJALNE	9,91	PLYTKA GRESOWA	2
243	POMIESZCZENIE SOCJALNE	10,49	PLYTKA GRESOWA	2
K.244	KORYTARZ	89,84	WYKŁADZINA	2
K.245	KORYTARZ	80,08	WYKŁADZINA	2
K.246	KORYTARZ	84,74	WYKŁADZINA	2
KS.247	KLATKA SCHODOWA	20,41	PLYTKA GRESOWA	2
WE.248	PICN WENTYLACYJNY	9,77	-	-
W.249	WINDA	4,81	-	-
W.250	WINDA	3,23	-	-
WE.251	PICN WENTYLACYJNY	11,22	-	-
KS.252	KLATKA SCHODOWA	20,41	PLYTKA GRESOWA	2
253	POMIESZCZENIE DLA MATKI KARMĄCEJ	9,21	PLYTKA GRESOWA	2
254	POMIESZCZENIE SOCJALNE	8,79	PLYTKA GRESOWA	2
L.255	WC MĘSKI	11,08	PLYTKA GRESOWA	2
L.256	WC KIEBKI	4,93	PLYTKA GRESOWA	2
L.257	UMYWALNIA MĘSKA	28,87	PLYTKA GRESOWA	2
L.258	POMIESZCZENIE TECHNICZNE	8,34	PLYTKA GRESOWA	2
L.259	WC DLA NIEPEŁNOSPRAWNYCH	11,08	PLYTKA GRESOWA	2
L.260	UMYWALNIA DAMSKA	4,93	PLYTKA GRESOWA	2
261	POMIESZCZENIE POMOCNICZE	9,21	PLYTKA GRESOWA	2
262	POMIESZCZENIE SOCJALNE	8,79	PLYTKA GRESOWA	2
SUMMA		1183,130		78



LEGENDA:
 ■ REI 120
 ■ REI 60
 ■ OTWÓR NAD
 ■ OTWÓR POD

Detail architektoniczny kamienny pilaster elewacyjny

- UWAGI OGÓLNE:
- W cenie jednolitego nieprzezierność i wytrzymałość należy składować się z zespołem projektowym. Jakkolwiek zmiany lub odstępstwa od projektu są możliwe jedynie za zgodą zespołu projektowego.
 - PROJEKT CHRONIŁY FRAKTEM AUTORSKIM.
 - Wszystkie prace wykonawcze zgodnie z zaleceniami producentów i dostawców materiałów systemowych. Rozwiązania systemowe należy stosować jako integralną całość z wszystkimi elementami i rozwiązaniami systemowymi określonymi przez producenta systemu.
 - Wszystkie elementy należy sprawdzić na budowie.
 - Przed przystąpieniem do prac budowlanych należy zrealizować poszczególne etapy realizacyjne i wykonać z uwzględnieniem wytycznych branżowych wod-kan, CO, wentylacji, instalacji elektrycznych w celu ustalenia koperty etapów robót budowlanych.
 - Wszystkie prace wykonawcze zgodnie z zasadą i sztuką budowlaną.
 - Planom 1:100 na rysunkach architektonicznych odpowiada wykonanemu poziomowi podłogi na parterze.
 - Zestawienie powierzchni wykonane na potrzeby projektu, należy zwrócić uwagę na etapie wykonawstwa. Zestawienie powierzchni jest liczone po obrębie wykończonych powierzchni.
 - Wzrosty słupki podane jako wyniki pomiarów.
 - Documentację należy czytać w kontekście całości opracowania wraz z pobranym projektem technicznym.



POLITECHNIKA POZNAŃSKA
 pl. Marii Skłodowskiej-Curie 5, 60-965 Poznań

Klient/Client
 POLITECHNIKA POZNAŃSKA
 pl. Marii Skłodowskiej-Curie 5, 60-965 Poznań

Projekt/Project
 BUDYNEK BIUROWY NIEMAL ZERO ENERGETYCZNY-ADMINISTRACJA PP z parkingiem podziemnym na terenie kampusu „WARTA” POLITECHNIKI POZNAŃSKIEJ przy ul. prof. J. Rychelewskiego w Poznaniu

DZ. EW. 04/14/24/2, 04/14/24/8, 04/14/24/14, 04/14/29/3, 04/15/1/25.

Przeznaczenie / Purpose
PROJEKT TECHNICZNY

Branża / Branch
ARCHITEKTURA

Projektant / Uprawnienia
 Designer
 Fiecziągka / Podpis
 Stampa / Signature

Projektant główny
 General designer
 dr hab. inż. arch. Dawid Rostkał, prof. PP
 UW 7342-14/92

Opracowanie / Preparation
 mgr inż. arch. Michał Radoński

mgr inż. arch. Jakub Wójcicki

mgr inż. arch. Jacek Górczyca

mgr inż. arch. Aleksandra Kamińska

Sprawdził / Verifier
 mgr inż. arch. Lech Krakowski
 208/90/PW

Potwierdzenie odbioru	Data/Date	Podpis/Signature

Sygnatura
 Signature

Temat rysunku
 Drawing subject
RZUT POZIOMU 2

Nr gen
 Sheet
 Stan aktualny
 Revision
 2022.07.29

Rysunek
 Sheet
 RPP-PT
 06.AR.04

Skala
 Scale
 1:100

P9	ściana szelakowa folia PE10 system odparowania ETICS strypała EPS 100-035 folia kablowa	24cm 16cm
P10	ściana szelakowa strypała EPS 100-035 tyłki mineralny na siatce z włóknem szklanym	24cm 16cm
P14	kamień sławczyński paska powietrza wełna mineralna 3÷0,025 i tyłki mineralny ściana szelakowa tyłki mineralny na siatce z włóknem szklanym	1,2m 36,0cm 20cm, 10cm 4cm 1,0cm
P15	łaznia wełna mineralna ściana szelakowa	20cm 24cm
P16	podłoga płyta gipsowo-kartonowa siatka do szkieletu stalowego w technologii g-1 oraz wełna mineralna ściana szelakowa podłoga płyta gipsowo-kartonowa	2x 12,5cm 10cm 2x 12,5cm
P17	tyłki gipsowy ściana szelakowa tyłki gipsowy	1,5cm 24cm 1,0cm
P17a	obwódka ściany z MF lub kompozytu (dobór na etapie realizacji) ściana szelakowa	1,0cm 24cm
P17b	ściana szelakowa	24cm
P19	ściana szelakowa C30/37 MB folia PE10	24cm
P20	ściana szelakowa C30/37 MB folia PE10	20cm
P21	ściana szelakowa C30/37 MB folia PE10 strypała EPS 100-035 obwódka ściany szelakowa kamizny kurkowej	24cm 10cm 24cm
P22	ściana szelakowa C30/37 MB folia PE10	38cm
P34	tyłki mineralny wełna mineralna 3÷0,025 ściana szelakowa i tyłki gipsowy	1,5cm 20cm 24cm
P35	łaznia wełna mineralna ściana szelakowa tyłki gipsowy	20cm 24cm