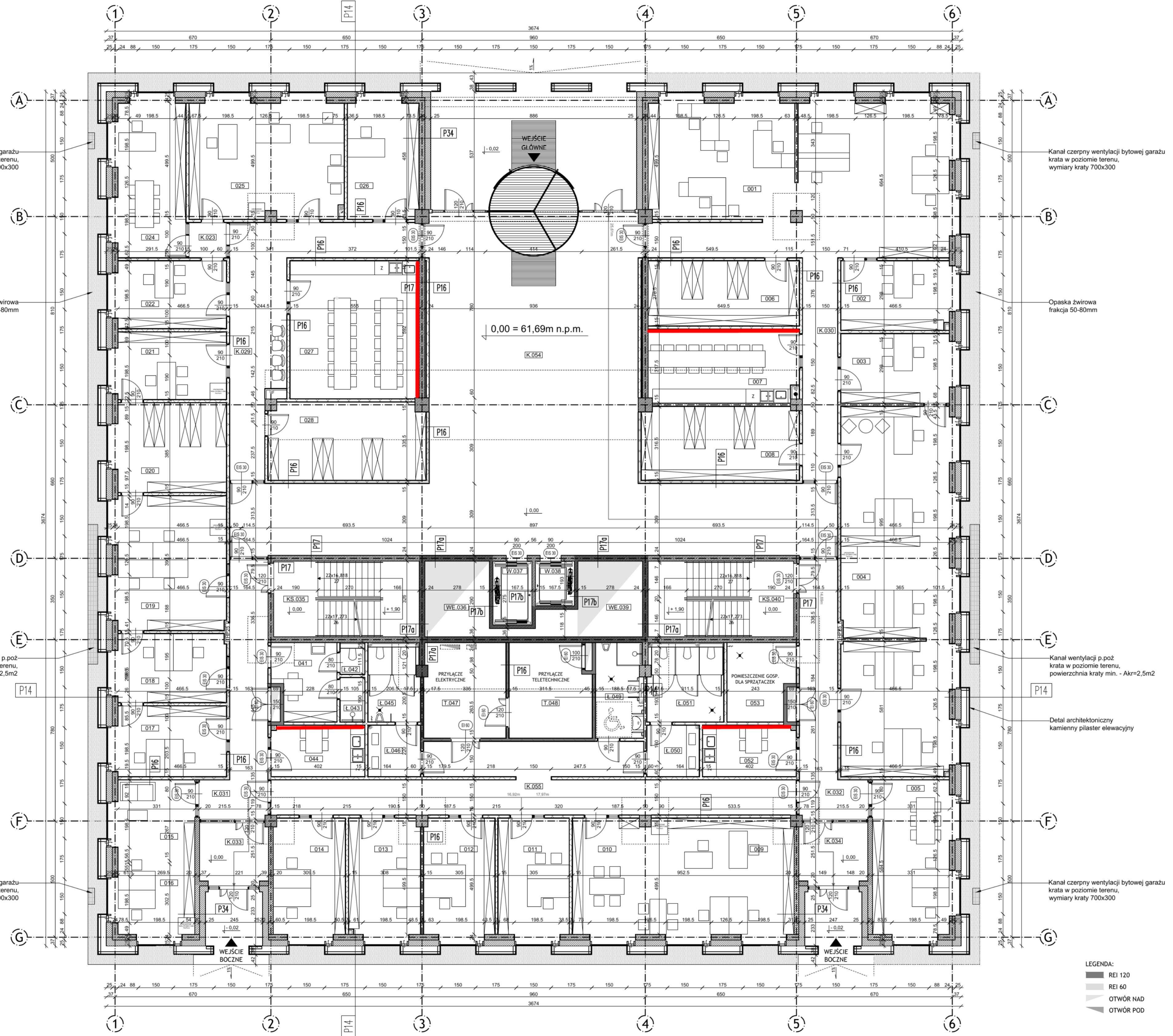


POZIOM 0				
NR POMIESZCZENIA	FUNKCJA	POWIERZCHNIA	WYKONCZENIE POSADZKI	ILOŚĆ LIZYTKOWNIKÓW
001	POMIESZCZENIE BIUROWE	71.66	WYŁĄDZONA	7
002	POMIESZCZENIE BIUROWE	13.86	WYŁĄDZONA	1
003	POMIESZCZENIE BIUROWE	13.86	WYŁĄDZONA	2
004	POMIESZCZENIE BIUROWE	73.34	WYŁĄDZONA	9
005	POMIESZCZENIE BIUROWE	21.75	WYŁĄDZONA	2
006	ARCHIWUM	18.05	PLYTKA GRESOWA	1
007	POMIESZCZENIE SOCIALNE	20.23	PLYTKA GRESOWA	1
008	ARCHIWUM	21.27	PLYTKA GRESOWA	1
009	POMIESZCZENIE BIUROWE	31.64	WYŁĄDZONA	3
010	POMIESZCZENIE BIUROWE	15.46	WYŁĄDZONA	2
011	POMIESZCZENIE BIUROWE	15.19	WYŁĄDZONA	2
012	POMIESZCZENIE BIUROWE	15.33	WYŁĄDZONA	2
013	POMIESZCZENIE BIUROWE	15.27	WYŁĄDZONA	2
014	POMIESZCZENIE BIUROWE	15.28	WYŁĄDZONA	2
015	POMIESZCZENIE BIUROWE	11.39	WYŁĄDZONA	1
016	POMIESZCZENIE BIUROWE	10.36	WYŁĄDZONA	1
017	POMIESZCZENIE BIUROWE	14.11	WYŁĄDZONA	2
018	POMIESZCZENIE BIUROWE	13.87	WYŁĄDZONA	2
019	POMIESZCZENIE BIUROWE	28.85	WYŁĄDZONA	4
020	ARCHIWUM	17.80	PLYTKA GRESOWA	1
021	POMIESZCZENIE BIUROWE	13.48	WYŁĄDZONA	1
022	POMIESZCZENIE BIUROWE	13.48	WYŁĄDZONA	1
023	KOMUNIKACJA WEWNĘTRZNA	2.40	WYŁĄDZONA	1
024	POMIESZCZENIE BIUROWE	19.23	WYŁĄDZONA	1
025	POMIESZCZENIE BIUROWE	32.80	WYŁĄDZONA	4
026	POMIESZCZENIE BIUROWE	15.31	WYŁĄDZONA	2
027	POMIESZCZENIE SOCIALNE	32.76	PLYTKA GRESOWA	1
028	ARCHIWUM	22.40	PLYTKA GRESOWA	1
K.029	KOMUNIKACJA WEWNĘTRZNA	31.55	WYŁĄDZONA	1
K.030	KOMUNIKACJA WEWNĘTRZNA	26.64	WYŁĄDZONA	1
K.031	KORYTARZ	20.33	PLYTKA GRESOWA	1
K.032	KORYTARZ	20.33	PLYTKA GRESOWA	1
K.033	PRZEDSIÓDEK	7.32	PLYTKA GRESOWA	1
K.034	PRZEDSIÓDEK	7.32	PLYTKA GRESOWA	1
KB.035	KŁATKA SCHODOWA	20.41	PLYTKA GRESOWA	1
WE.036	PION WENTYLACYJNY	9.37	-	-
WE.037	WINDA	4.61	-	-
WE.038	WINDA	3.23	-	-
WE.039	PION WENTYLACYJNY	11.82	-	-
KS.040	KŁATKA SCHODOWA	20.41	PLYTKA GRESOWA	1
041	POMIESZCZENIE SOCIALNE	8.70	PLYTKA GRESOWA	1
L.042	WC	1.42	PLYTKA GRESOWA	1
L.043	PRYSZNIC	2.00	PLYTKA GRESOWA	1
044	POMIESZCZENIE SOCIALNE	8.79	PLYTKA GRESOWA	1
L.045	WC MĘSKIE	7.46	PLYTKA GRESOWA	1
L.046	UMYWALNA MĘSKA	4.93	PLYTKA GRESOWA	1
T.047	POMIESZCZENIE TECHNICZNE	14.29	PLYTKA GRESOWA	1
T.048	POMIESZCZENIE TECHNICZNE	14.01	PLYTKA GRESOWA	1
L.049	WC DLA NIEPEŁNOSPRAWNYCH	8.29	PLYTKA GRESOWA	1
L.050	WC DAMSKI	4.93	PLYTKA GRESOWA	1
L.051	UMYWALNA DAMSKA	11.03	PLYTKA GRESOWA	1
052	POMIESZCZENIE SOCIALNE	8.79	PLYTKA GRESOWA	1
053	POMIESZCZENIE POMOCNICZE	9.21	PLYTKA GRESOWA	1
K.054	KORYTARZ	186.11	PLYTKA GRESOWA	1
K.055	KORYTARZ	48.25	PLYTKA GRESOWA	1
SUMA		1128.760		52



- UWAGI OGÓLNE:**
- W razie jakiegokolwiek nieporozumienia i wątpliwości należy skontaktować się z zespołem projektowym. Jakiegolwiek zmiany lub odstępstwa od projektu są możliwe jedynie za zgody zespołu projektowego.
 - Projekt wykonany jest zgodnie z załącznikami projektu i załącznikami do projektu.
 - Wszystkie prace wykonano zgodnie z załącznikami projektu i załącznikami do projektu.
 - Przed przystąpieniem do prac budowlanych należy wykonać wszystkie etapy realizacji i wykonać z uwzględnieniem wytycznych branżowych wod-kan, CO, wentylacji, instalacji elektrycznych w celu wyeliminowania ewentualnych błędów budowlanych.
 - Wszystkie prace wykonać zgodnie z sztuką i sztuką budowlaną.
 - Prace wykonać zgodnie z projektem, w tym z uwzględnieniem wytycznych branżowych wod-kan, CO, wentylacji, instalacji elektrycznych w celu wyeliminowania ewentualnych błędów budowlanych.
 - Założenie powierzchni wykonane na potrzeby projektu, należy zrealizować na etapie wykonania. Założenie powierzchni jest liczone po stronie wytycznych powierzchni.
 - Wszystkie prace wykonać zgodnie z projektem i załącznikami do projektu.
 - Wszystkie prace wykonać zgodnie z projektem i załącznikami do projektu.

POLITECHNIKA POZNAŃSKA
pl. Marii Skłodowskiej-Curie 5, 60-965 Poznań

Klient/Client
POLITECHNIKA POZNAŃSKA
pl. Marii Skłodowskiej-Curie 5, 60-965 Poznań

Projekt/Project
BUDYNEK BIUROWY NIEMAL ZERO ENERGETYCZNY-ADMINISTRACJA PP z parkingiem podziemnym na terenie kampusu „WARTA” POLITECHNIKI POZNAŃSKIEJ przy ul. prof. J. Rycheńskiego w Poznaniu

02. EN. 04/14/24/2, 04/14/24/8, 04/14/24/14, 04/14/29/3, 04/15/1/25.

Przeznaczenie / Purpose
PROJEKT TECHNICZNY

Branża / Branch
ARCHITEKTURA

Projektant / Uprawnienia
Designer / Certificate

Projektant główny
General designer
dr hab. inż. arch. Sławomir Rosiak, prof. PP
UN 7342-14/92

Fiancysta / Rodzaj
Stamp / Signature

P9	ściana szelakowa folia PE10	24cm
	system odizolacji ETICS strypa EPS 100-035 folia kablowa	16cm
P9a	ściana szelakowa strypa EPS 100-035 tyłk inertywny na sianie z włóknem szklanym	24cm
P14	kamień sławski płaska powłoka wełna mineralna 3÷0,035 i tyłk inertywny ściana szelakowa tyłk inertywny na sianie z włóknem szklanym	1,2cm 36,0cm 20cm, 10cm 24cm 1,5cm
P15	łazidło wełna mineralna ściana szelakowa	20cm 24cm
P16	podłoga płyta gipsowo-kartonowa słazidło do stropów stalowych w technologii g-i-k wełna mineralna podłoga płyta gipsowo-kartonowa	2x 1,25cm 10cm 2x 1,25cm
P17	tyłk gipsowy ściana szelakowa tyłk gipsowy	1,5cm 24cm 1,5cm
P17a	obładowa ściana z MF lub kompozytu (dobór na etapie realizacji) ściana szelakowa	1,5cm 24cm
P17b	ściana szelakowa	24cm
P19	ściana szelakowa C30/37 MB folia PE10	24cm
P20	ściana szelakowa C30/37 MB folia PE10	20cm
P21	ściana szelakowa C30/37 MB folia PE10 strypa EPS 100-035 szkłołona ściana szelakowa kamery kurkowej	24cm 10cm 24cm
P22	ściana szelakowa C30/37 MB folia PE10	38cm
P34	tyłk inertywny wełna mineralna 3÷0,035 ściana szelakowa i tyłk gipsowy	1,5cm 20cm 24cm
P35	łazidło wełna mineralna ściana szelakowa tyłk gipsowy	20cm 24cm

- LEGENDA:**
- REI 120
 - REI 60
 - OTWÓR NAD
 - OTWÓR POD

Opracowanie / Preparation	mgr inż. arch. Michał Kozłowski	
	mgr inż. arch. Jacek Wójcicki	
	mgr inż. arch. Jacek Górczyca	
	mgr inż. arch. Aleksandra Kamińska	
Sprawdził / Verificator	mgr inż. arch. Lech Krakowski 206/90/PW	
Potwierdzenie odbioru	Data/Date	Podpis/Signature
Signature		
Temat rysunku Drawing subject	RZUT POZIOMU 0	
Nr gen Sheet		Rysunek Sheet
Stan aktualny Revision	2022.07.29	RPP-PT 06.AR.02
Skala Scale	1:100	