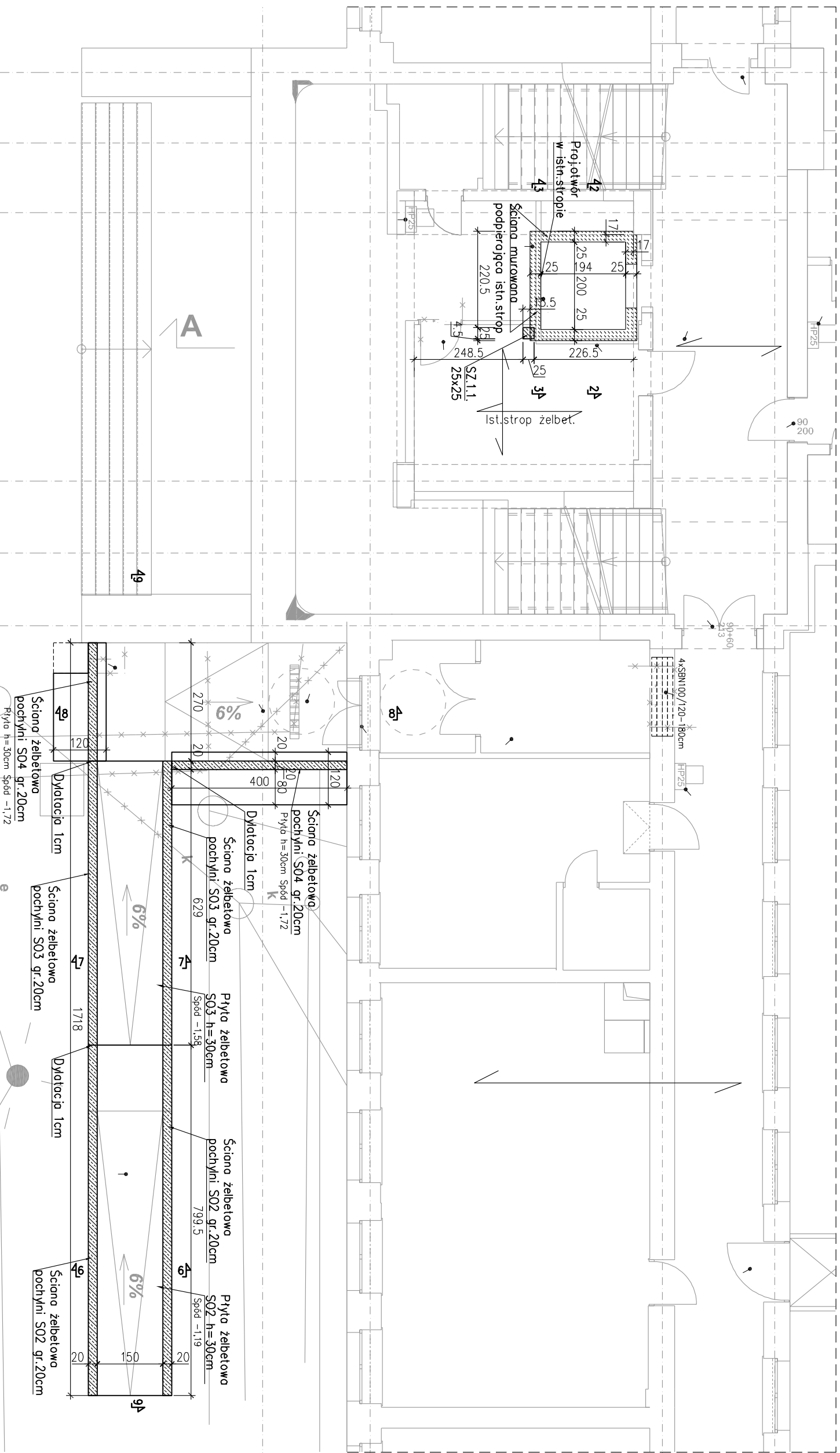
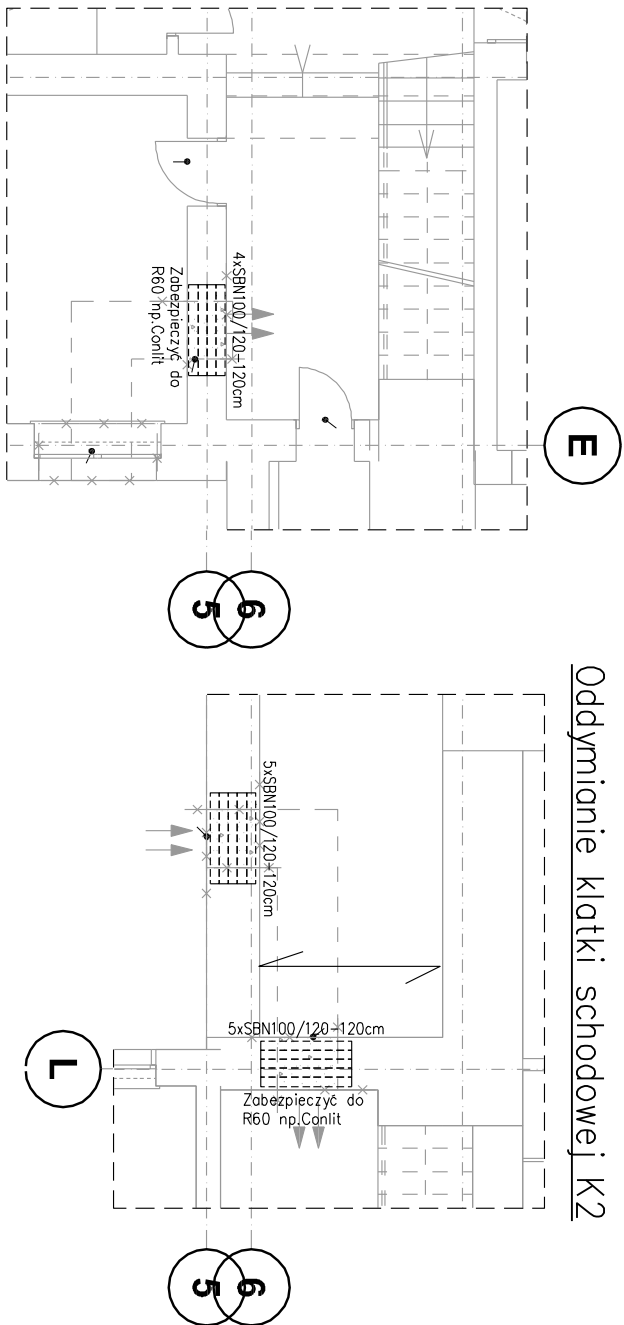


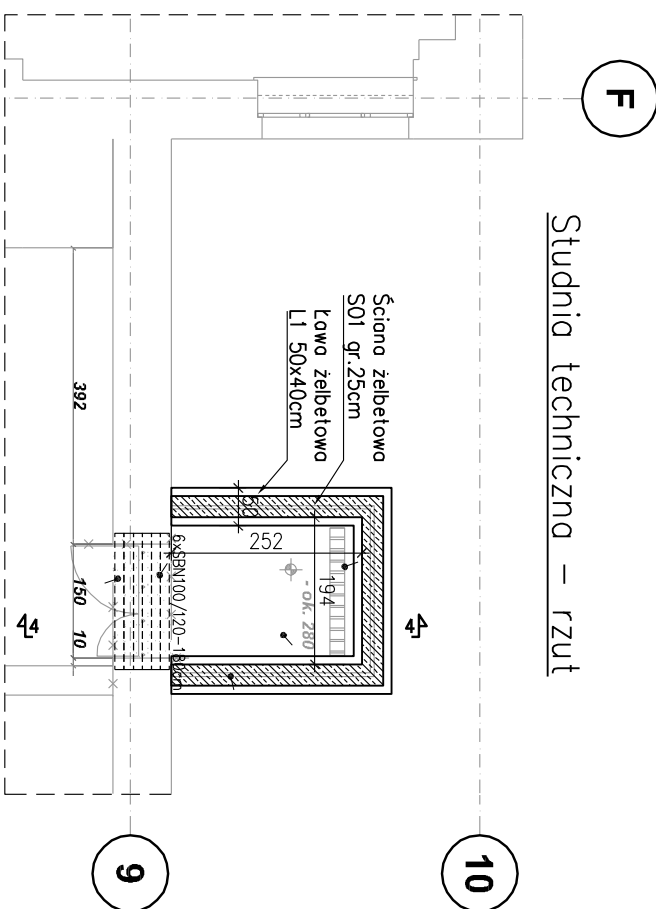
Schemat konstrukcji klatki schodowej K3 w miejscu projektowanej windy i pochynia – PRZYZIEMIE



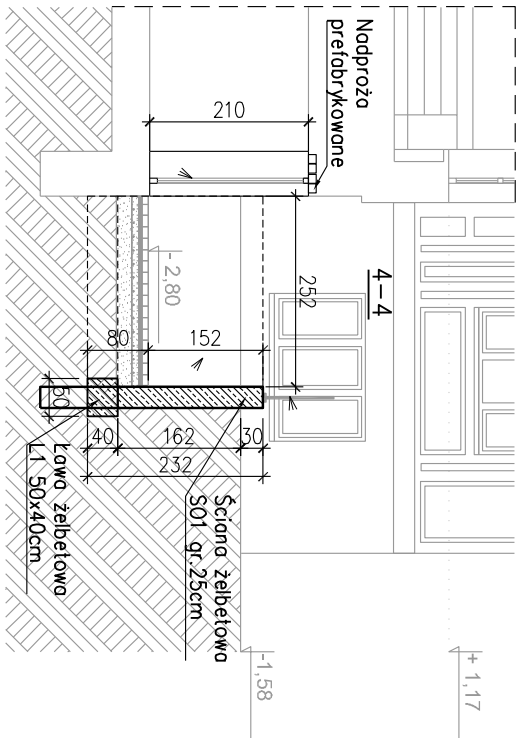
Oddymianie klatki schodowej K1



Oddymianie klatki schodowej K2

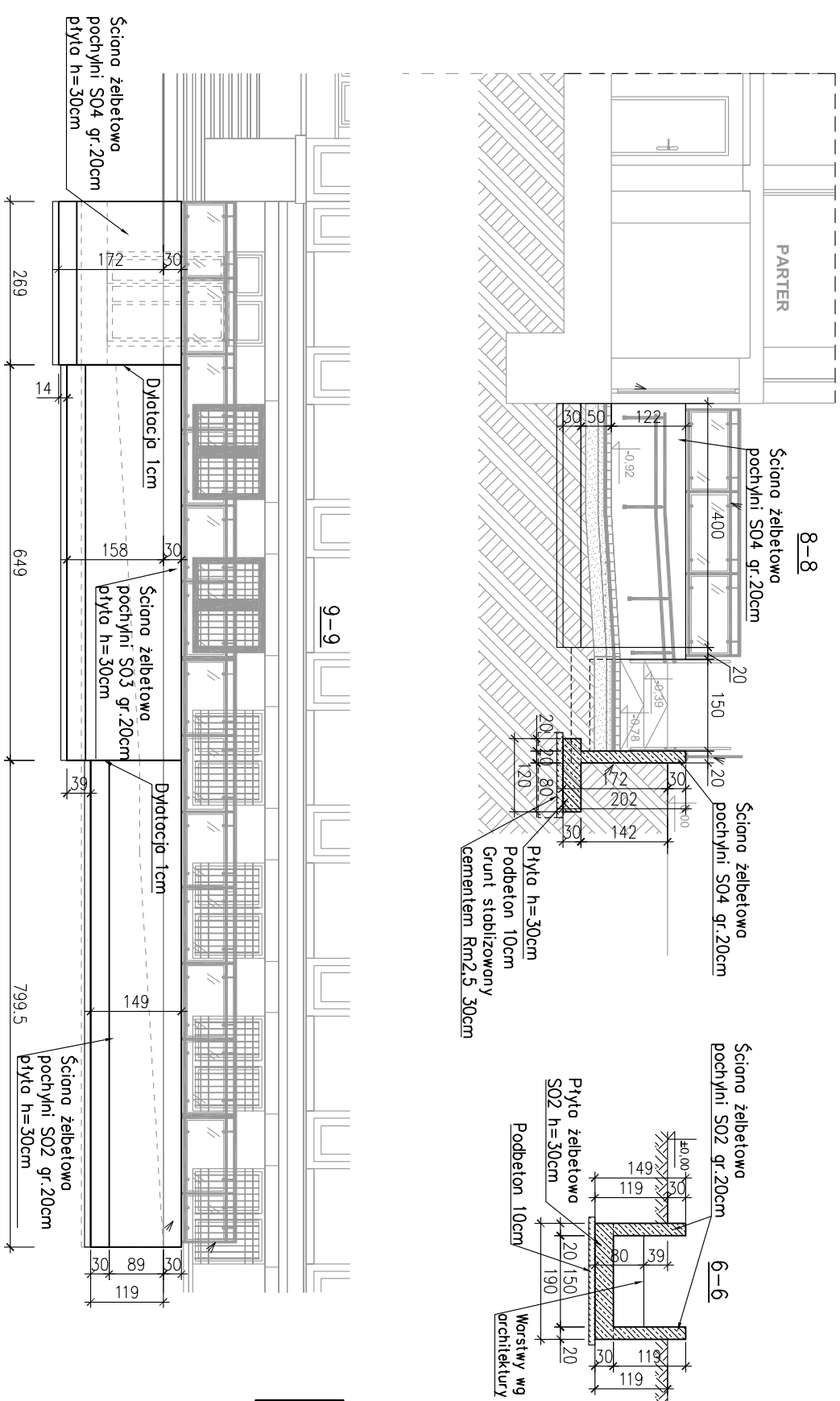


Studia techniczna – przekrój

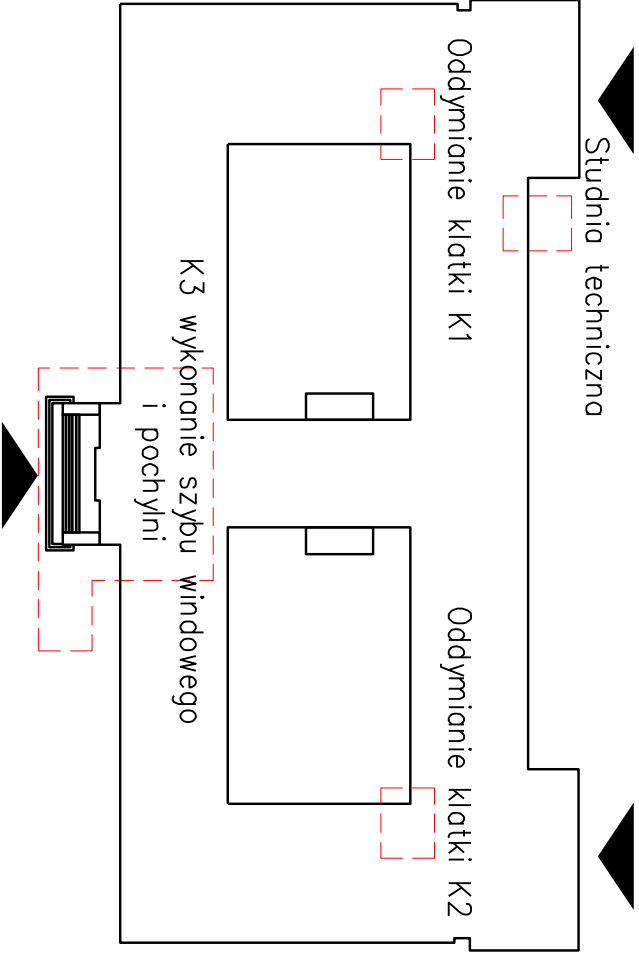


- UWAGA:
1. Ściany oporową pochyni w dyktacji dyktować przetani ze stali nierdzewnej lub ocynkowanej ognioowo z uwzględnieniem możliwości przesuszu.
  2. Dyktację ściany uszczelnienie masą twardo plastyczną.
  3. Przed wykonaniem ściany oporowej zdemontować tablicę informacyjną wraz z jej fundamentem. Po wykonaniu ściany oporowej zdemontować je ponownie.
  4. W czasie wykonywania ściany oporowej pochyni kontrolować posiadanie murków przy schodach zewnętrznych aby ich nie uszkodzić ani nie podkopać oraz zabezpieczyć możliwe pozostałości betonowe elementy cokołów podkalkanych.
  4. Pod ścianą So4 wykonać warstwę gruntu stabilizowanego cementem Rm2,5 gr.30cm.

Pochynia – PRZEKROJE



SCHEMAT BUDYNKU



TEMAT / OBIEKT:		Przebudowa Budynku Budowlnictwa Politechniki Poznańskiej w celu dostosowania do przebiegów proż oraz wyposażenie w dźwig osobowy i pochynię.	
BRANŻA:	KONSTRUKCJA	STADIUM:	EKSPERTYZA TECHNICZNA
OPRACOWAŁ:	mgr inż. Krzysztof Marcinik upr. 7131/88/P/2002, w specj. konstrukcyjno-budowlanej		
TREŚĆ RYSUNKU:		SCHEMATY KONSTRUKCJI PRZYZIEMIE	
		Skala:	Data:
		1:100	01.2022
		Numer rysunku:	K-2